

Задания школьного этапа олимпиады по биологии 7 класс

Время выполнения 60 минут.

Часть 1. Задание включает 20 вопросов, к каждому из них предложено 4 варианта ответа. На каждый вопрос выберите только один правильный ответ, который вы считаете наиболее полным и правильным. В матрице ответов впишите букву правильного ответа.

- 1. Что в переводе с греческого означает слово «ботанэ»?**
А) живое Б) расти В) трава, растение Г) зеленое
- 2. Что из ниже перечисленного характерно не только для растений, но и для большинства животных?**
А) ведут прикрепленный (неподвижный) образ жизни
Б) в качестве основного источника энергии используют солнечную энергию
В) имеют клеточное строение
Г) растут в течение всей жизни
- 3. Назовите основной признак, по наличию которого цветковые растения относятся к группе высших растений**
А) многоклеточность В) тело расчленено на органы
Б) имеется цветок Г) половое размножение
- 4. Растения относят к эукариотам, потому что они имеют характерную для этой систематической группы организмов особенность. Назовите эту особенность.**
А) способны к фотосинтезу В) имеют защитную клеточную оболочку
Б) их клетки имеют ядро Г) имеют хлоропласты
- 5. Наиболее крупная систематическая группа, или таксон растительного царства:**
А) семейство Б) род В) отдел Г) порядок
- 6. Ткань, к которой относят камбий:**
А) покровная Б) образовательная В) проводящая Г) механическая
- 7. Сколько клеточных оболочек из клетчатки отделяет цитоплазму соседних клеток друг от друга:**
А) 1 Б) 2 В) 3 Г) 4
- 8. Подземным видоизменением побега не является:**
А) корневище ландыша В) клубень топинамбура
Б) луковица чеснока Г) корнеплод моркови
- 9. Процесс в клетках листа, для которого требуется кислород:**
А) фотосинтез В) клеточное дыхание
Б) испарение Г) передвижение воды и минеральных веществ по сосудам
- 10. Группа организмов, представители которой плотно опутывают корни деревьев и способствуют снабжению деревьев водой и минеральными веществами:**
А) лишайники Б) водоросли В) мхи Г) грибы
- 11. Группа организмов, которые представляют собой взаимовыгодное сожительство организмов, относящихся к разным систематическим группам:**
А) бурые водоросли Б) грибы В) лишайники Г) хвощи
- 12. Турист, путешествуя в тайге по заболоченной местности, поранил руку. Какое растение он нашел и обмотал им поврежденную руку:**
А) кукушкин лен Б) сфагнум В) папоротник Г) хвощ болотный
- 13. Кому из простейших свойственно автотрофное и гетеротрофное питание?**
А) инфузории Б) радиолярии В) эвглени Г) амебе

Часть 2. Задание в виде суждений, с каждым из которых следует либо согласиться, либо отклонить. В матрице ответов укажите вариант ответа «да» или «нет».

1. К прокариотам относят организмы, клетки которых имеют одно ядро.
2. Бактерии, изогнутые в виде запятой называются вибрионами.
3. Улотрикс пример одноклеточной водоросли.
4. Манную крупу изготавливают из пшеницы.
5. Функция ядра хранение наследственной информации и регуляция процессов жизнедеятельности клетки

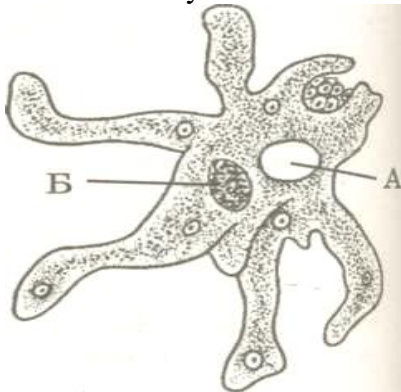
Часть 3. При выполнении заданий на соответствие к каждой позиции, данной в первом столбце, подберите соответствующую позицию из второго столбца. Впишите в матрицу ответов цифры под соответствующими буквами.

Установите соответствие между примерами веществ и группой, к которой они относятся.

Пример	Группа веществ
А) вода Б) белки В) жиры Г) минеральные соли Д) углеводы Е) нуклеиновые кислоты	1) органические вещества 2) неорганические вещества

Часть 4. На предложенное задание дайте полный развернутый ответ. Ответ запишите четко и разборчиво.

К какому подцарству, типу относят животное, изображённое на рисунке? Что обозначено буквами А и Б и в чём состоит роль этих структур в жизни животного?



**Матрица ответов на задания школьного этапа олимпиады
по биологии 7 класс**

Часть 1. (13 баллов)

	1	2	3	4	5	6	7	8	9	10	11	12	13
1-13													

Часть 2. (5 баллов)

№	1	2	3	4	5
«да»					
«нет»					

**Часть 3.
(6 баллов)**

Пример	А	Б	В	Г	Д	Е
Группа веществ						

Часть 4. На предложенное задание дайте полный развернутый ответ. Ответ запишите четко и разборчиво. **(3 балла)**